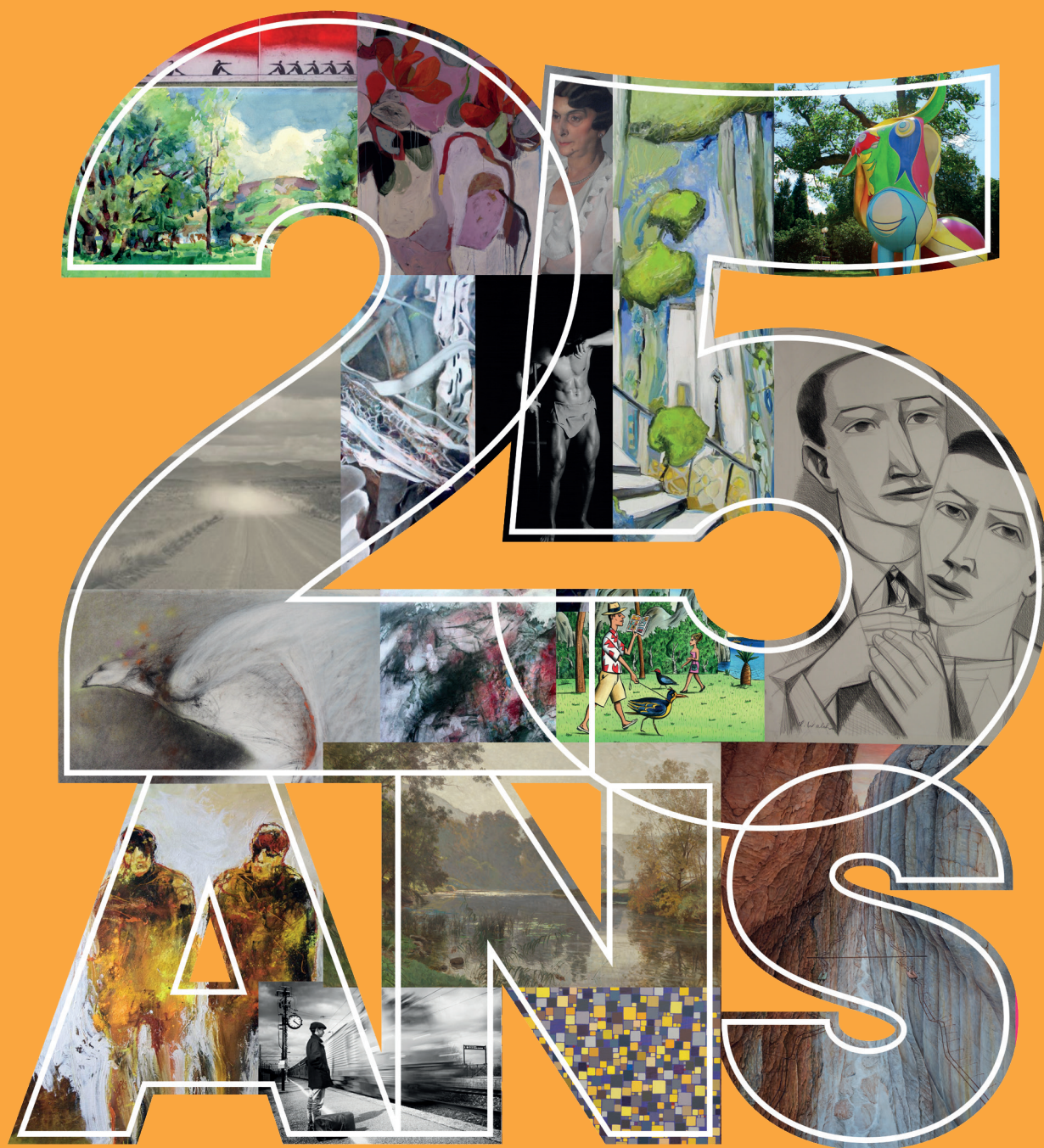


Dossier de presse



d'acquisitions

MUSÉE DES BEAUX-ARTS DE MULHOUSE

Exposition du 13 déc. 2025 au 4 mai 2026

Ouvert tous les jours de 10h à 13h et de 14h à 18h
(sauf mardis et jours fériés)

Sommaire

25 ANS D'ACQUISITIONS.....	4
LES ACQUISITIONS DU MUSÉE EN QUELQUES CHIFFRES.....	4
LE PARCOURS.....	5
Le 19 ^e siècle	5
L'Entre-deux-guerres.....	5
Arts graphiques et sculptures – Art ancien et moderne	5
Arts graphiques et photographie – Artistes contemporains.....	6
Peinture et sculpture – Artistes contemporains.....	6
LE COIN DES ARTISTES	7
PROGRAMMATION AUTOUR DE L'EXPOSITION	8
VISUELS POUR LA PRESSE	9
INFORMATIONS PRATIQUES.....	12

Contact presse :

Cecilia Lodato

Cecilia.Lodato@mulhouse-alsace.fr

+33 (0)3 89 66 70 58

25 ans d'acquisitions

Acquérir des œuvres fait partie des missions fondamentales d'un musée.

La politique d'acquisitions suit un fil conducteur pour préserver la cohérence de la collection. Il peut s'agir de combler les lacunes ou d' étoffer certains courants du fonds d'art ancien et moderne, mais également de conserver la mémoire et de soutenir la scène artistique locale. Un budget annuel est dédié aux acquisitions du musée par sa tutelle (ici la Ville de Mulhouse, avec dans certains cas l'aide financière de l'État et de la Région). Aux achats onéreux à des antiquaires, galeries, particuliers, artistes ou en vente publique s'ajoutent les libéralités (dons manuels, donations notariées et legs). Les objets choisis sont soustraits au marché pour devenir propriété publique et inaliénables. La pertinence de la sélection est donc cruciale, autant en termes d'intérêt artistique, d'authenticité que de provenance. Elle est garantie par l'avis d'une Commission scientifique régionale sous l'égide de la Direction régionale des Affaires culturelles.

Depuis 25 ans, le Musée des Beaux-Arts de Mulhouse a complété sa collection avec plus de 300 œuvres de différents domaines (dessins, gravures, peintures, photographies et sculptures). Il s'agit de productions d'artistes du 19^e au 21^e siècle, surtout originaires du Haut-Rhin ou actifs sur ce territoire. Dans le cas de l'art contemporain, la politique d'acquisitions a été étroitement liée à la programmation culturelle, car à l'issue des expositions temporaires, le musée a presque toujours acheté à l'artiste l'une de ses réalisations – soit directement, soit sous forme d'aide à la production –. Cette démarche s'inscrit dans une longue tradition puisqu'au 19^e et au début du 20^e siècle, les membres de la Société des arts, qui gérait le musée sous l'égide de la Société industrielle de Mulhouse, avaient fait le choix d'acheter des tableaux d'artistes de leur temps dans les Salons de Paris, Strasbourg et Mulhouse.

Cette exposition est également un hommage aux nombreux donateurs (collectionneurs, artistes ou héritiers) qui ont offert une ou plusieurs œuvres au musée, avec la certitude qu'elles seraient conservées dans de bonnes conditions pour les générations futures. Que leur générosité soit ici soulignée et honorée.

LES ACQUISITIONS DU MUSÉE EN QUELQUES CHIFFRES

Depuis 2000, environ 340 œuvres de 86 artistes ont été acquises.

Parmi ces artistes :

- 76 artistes français, dont 61 alsaciens
- 8 artistes d'écoles étrangères (Allemagne, Italie, Japon, Etats-Unis...)
- 2 artistes anonymes

Parmi les œuvres :

- 82 peintures
- 153 œuvres d'arts graphiques
- 79 photographies
- 8 sculptures
- 16 œuvres de techniques mixtes

Les modes d'acquisitions :

- 129 achats
- 152 œuvres données par 30 donateurs, en incluant des dons par des artistes d'œuvres dont le musée a payé la production
- 19 œuvres données par 3 légataires

Dans l'exposition :

93 œuvres
46 peintures, 22 œuvres d'art graphique, 5 sculptures et 20 photographies

Le parcours

Le 19^e siècle

Période phare du Musée des Beaux-Arts de Mulhouse, représentant plus de 60 % des œuvres, le 19^e siècle a été renforcé depuis 25 ans par divers achats, dons et legs.

La part belle revient aux peintres alsaciens qui étaient déjà présents en grand nombre dans les collections. Le musée a cherché à recueillir d'autres types de production de ces artistes (portraits, nus, scènes de genre...), afin de constituer un corpus de référence pour l'histoire de l'art régional. Parmi eux, nous retrouvons Emmanuel Benner et son neveu Many Benner, premier conservateur du Musée Jean-Jacques Henner à Paris, mais aussi Marcel Rieder, un Thannois connu pour ses effets d'ombres et de lumières dans ses scènes intimistes, ou encore le Strasbourgeois Frédéric Théodore Lix, célèbre pour ses scènes campagnardes et ses peintures d'histoire. Plus récemment, un portrait de famille de Marie-Augustin Zwiller, ainsi qu'un tableau original de Ferdinand Wachsmuth représentant un ermite mort veillé par son fidèle compagnon ont enrichi les collections.

Des œuvres d'artistes originaires de régions voisines sont également entrées au musée, comme le paysage des bords du Doubs du Franc-comtois Émile Isenbart ainsi que la vue du lac de Walenstadt en Suisse par l'Allemand Guillaume (Wilhelm) Wintz.

L'Entre-deux-guerres

Le musée a entré en collection les œuvres de plusieurs artistes nés avant 1914, qui ont atteint leur maturité dans l'Entre-deux-guerres.

Robert Breitwieser, peintre mulhousien très célèbre à son époque, fort de sa double formation française et allemande, est représenté par ses thèmes de prédilection (paysage, nature morte, portrait). Les portraits du couple Spengler par Alfred Giess, dernier Haut-Rhinois qui ait obtenu le Grand Prix de Rome, frappent par leur aspect hyperréaliste. Paul Hertzog, qui apparaît sur son autoportrait dans la fleur de l'âge, est ici entouré de ses proches. Le Franc-comtois Maurice Ehlinger gardera son style académique au-delà de la Seconde Guerre mondiale. Les marines sur bois de Léon Zeytline sont moins connues que ses scènes de la vie parisienne. Léon Lehmann représente inlassablement les paysages du Sundgau qui lui sont chers. Enfin, Otto Pfeiffer, peintre naturaliste et spécialiste des animaux, se distingue par ses scènes champêtres.

Arts graphiques et sculptures – Art ancien et moderne

Jusqu'à l'époque contemporaine, les artistes travaillaient leurs compositions par des dessins préparatoires d'ensemble ou de détail, comme en attestent les croquis de Jean-Jacques Henner et d'Émile Zipelius au 19^e siècle, mais aussi de Charles Walch au 20^e siècle qui met en place dans l'œuvre présentée ici les lignes directrices de son tableau *L'armoire à l'ange*, conservé au musée des Beaux-Arts.

Les gravures de Léon Lang, Henri De Neef et Robert Simon révèlent une grande maîtrise des valeurs lumineuses pour suggérer l'ambiance, le climat, l'heure du jour ou encore les sentiments des personnages. Les aquarelles de Charles Fuetsch, Joseph Antoine Muslin et Mathieu Kohler

gardent la mémoire de paysages parfois disparus. L'art insolite de Véronique Filozof, qui saisit des scènes de la vie mulhousienne, contraste avec les expérimentations de formes, de motifs et de couleurs de Claude Gebhardt et Paul Misslin.

Enfin, les deux sculptures de François Cacheux en bronze et de Marguerite Petry en plâtre émeuvent par leur expressivité.

Arts graphiques et photographie – Artistes contemporains

La photographie est entrée plus récemment dans les collections du musée, à l'occasion des expositions temporaires. Celles organisées par le musée ont permis l'arrivée d'œuvres de Thierry Deveyre, Paul Kanitzer, Geneviève Boutry, Christian Glusack, Fernand d'Onofrio ou encore Yvon Buchmann. Plus récemment ont été acquises les compositions mythologiques de Corinne Mercadier et les bouquets de Françoise Saur. La quasi-totalité des photographies sont issues de séries. Les expositions de la Biennale de la Photographie de Mulhouse au musée depuis 2012 ont enrichi les collections d'œuvres de photographes nationaux ou internationaux : les paysages de Denis Roche en 2018 et Alain Willaume en 2020, ou encore le travail autour de la lune de Penelope Umbrico en 2022.

D'autres artistes se démarquent par leur maîtrise de la gravure (Sabine Gazza et Daniel Clochey), du dessin (Eric Pina) ou d'autres techniques comme le frottage (Daniel Tiziani) ou le collage (Naji Kammouche).

Enfin, le 9^e art est également mis à l'honneur, avec le dessin préparatoire de Jacques de Loustal pour l'affiche de son exposition monographique (en 2012) ou encore le dessin original de Jean-Pierre Bres qui avait illustré l'affiche de l'exposition *14 en BD* dans le cadre du centenaire de la Grande Guerre.

Peinture et sculpture – Artistes contemporains

La politique d'expositions temporaires consacrées aux artistes locaux, décidée par l'ancien adjoint à la Culture Michel Samuel-Weis et portée par Joël Delaine, directeur des musées municipaux de 2003 à 2023, a permis d'acquérir des œuvres de créateurs actifs à Mulhouse et sur le territoire du Haut-Rhin. Certains d'entre eux étaient émergents, d'autres confirmés.

Sont ainsi présentés dans cette salle, selon des affinités de teintes ou de formes, des artistes aussi différents que Anne-Sophie Tschiegg, Evelyne Widmaier, Vito Cecere, Christophe Hohler, Joseph Bey, Momar Seck, Élisabeth Bourdon, Jacqueline Bilheran-Gaillard, Christian Geiger, Mata, Decko, Véronique Arnold, Brigitte Bourdon, Simone Adou, Bernadette Zeller, Denis Ansel, Bernard Latuner, et au centre de la salle Géraldine Husson, Mathieu Husser, Reiner Packeiser et Francis Hungler. Les œuvres de Jean-Pierre Sergent et de Mitsuo Shiraishi sont présentées dans la cage d'escalier principale.

On ne peut qu'être frappé par la diversité des styles et la variété des techniques (huile sur toile, acrylique, dessin, sculpture, collage de matériaux divers...).

Le coin des artistes

Une salle de l'exposition est dédiée à la médiation autour des œuvres et des artistes présentés.

- Les visiteurs sont incités à exprimer leur talent créatif dans un grand coloriage.
- Des catalogues des artistes exposés et des ouvrages pour enfants sont à la disposition du public.
- Des jeux magnétiques permettent de se familiariser avec les différentes techniques des œuvres.
- Des interviews présentées sur tablette apportent des éclairages sur la carrière de certains artistes, sur les intentions des donateurs ou encore sur les processus d'acquisitions dans un musée.
- Un texte didactique répond à des questions usuelles : qu'est-ce qu'un musée, une politique d'acquisition, quel type d'objet peut intégrer une collection, quels sont les différents modes d'acquisitions...

Programmation autour de l'exposition

Dimanche 14 décembre | 15h

MUSÉOWEEK-END Visite guidée de l'exposition *25 ans d'acquisitions*
Découvrez l'exposition *25 ans d'acquisitions* au Musée des Beaux-Arts,
avec Isabelle Dubois-Brinkmann, directrice des Musées municipaux de Mulhouse.

Vendredi 19 décembre | 18h

MUSÉOSOIRÉE Venez échanger autour d'un verre avec des artistes présentés
dans l'exposition *25 ans d'acquisitions* !
Ouverture en nocturne du musée jusqu'à 20h !

D'autres événements seront programmés en 2026.

Tous les événements sont gratuits, sur réservation : accueil.musees@mulhouse-alsace.fr
Retrouvez la programmation complète sur le site internet : <https://beaux-arts.musees-mulhouse.fr/>

Suivez-nous sur les réseaux sociaux



Visuels pour la presse



Émile ISENBART

(Besançon 1846 – Besançon 1921)

Un bras du Doubs à Besançon

Huile sur toile

Don Serge Bader 2010

Inv. 2010.7.1

© Le Réverbère / Musée des Beaux-Arts
de Mulhouse



Marie-Augustin ZWILLER

(Didenheim 1850 – Neuilly-sur-Seine 1939)

Portrait de la femme du peintre et de sa fille,
vers 1895-1900

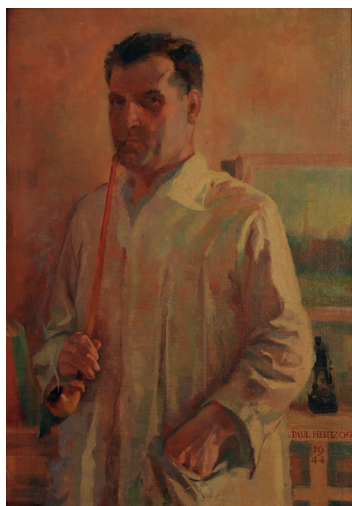
Huile sur toile

Achat à Nicole Gayraud Thabourin 2024

Acquisition réalisée avec le soutien du Fonds
Régional d'Acquisition des Musées (FRAM,
État / Région Grand Est)

Inv. 2024.1.1

© Le Réverbère / Musée des Beaux-Arts
de Mulhouse



Paul HERTZOG

(Mulhouse 1899 – Mulhouse 1991)

Autoportrait, 1944

Huile sur bois

Legs Hertzog 2010

Inv. 2010.4.2

© Fred Hurst / Musée des Beaux-Arts
de Mulhouse



Maurice EHLINGER

(Champagney 1896 – Belfort 1981)

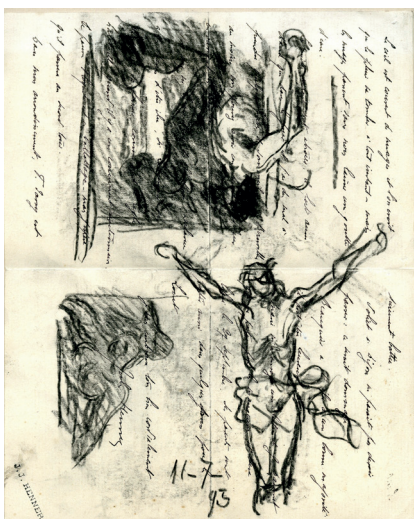
La belle Colmarienne

Huile sur toile

Don Christian Ehlinger 2004

Inv. 2004.1.1

© Christian Kempf/ Musée des Beaux-Arts de Mulhouse



Jean-Jacques HENNER

(Bernwiller 1829 – Paris 1905)

***Croquis de Christ*, 1893**

Dessin au fusain sur lettre privée

Don Bertrand Klein 2022

Inv. 2022.8.5

© Musée des Beaux-Arts de Mulhouse



Véronique FILOZOF

(Bâle, Suisse 1904 – Mulhouse 1977)

***Mulhouse, concert d'été
au square Steinbach***

Aquarelle

Don Anne Brousmiche 2017

Inv. 2017.3.1

© Musée des Beaux-Arts de Mulhouse



Charles WALCH

(Thann 1896 – Paris 1948)

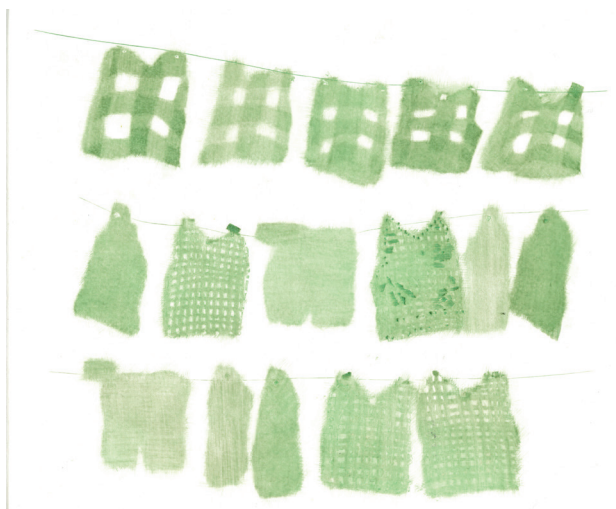
***L'armoire à glace*, 1942**

Dessin au crayon gris

Don F. Walch 2015

Inv. 2015.6.1

© Musée des Beaux-Arts de Mulhouse



Sabine GAZZA

(Chambéry 1976 –)

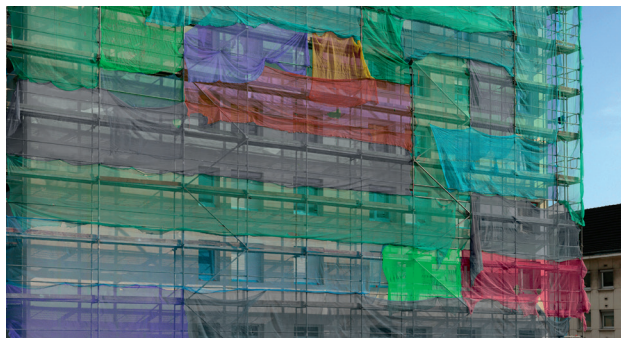
***Hier après-midi*, 2005**

Gravure (manière noire, burin)

Achat à l'artiste 2010

Inv. 2010.2.1

© Musée des Beaux-Arts de Mulhouse



Christian GLUSAK

(Christian GLUSZCZAK, dit) (Altkirch 1958 –)

***Changement de couleur*, 2010**

Photographie

Achat à l'artiste 2010

2010.6.3

© Christian Glusak / Musée des Beaux-Arts de Mulhouse



Françoise SAUR

(Alger, Algérie 1949 –)

***Roses Lianes de la série
Composition sur le marbre, 2020***

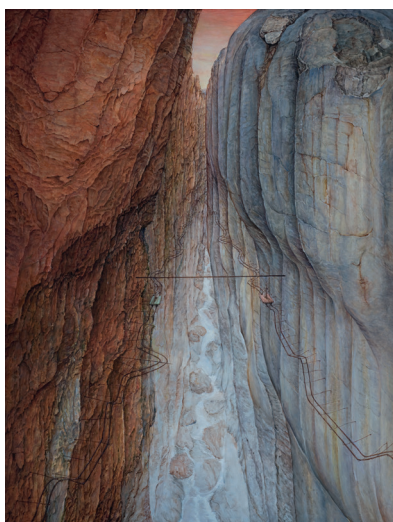
Photographie

Achat à l'artiste 2022

Acquisition réalisée avec le soutien du Fonds
Régional d'Acquisition des Musées (FRAM,
État/Région Grand Est)

Inv. 2022.2.1

© Françoise Saur / Musée des Beaux-Arts
de Mulhouse



Mitsuo SHIRAISHI

(Tokyo, Japon 1969 –)

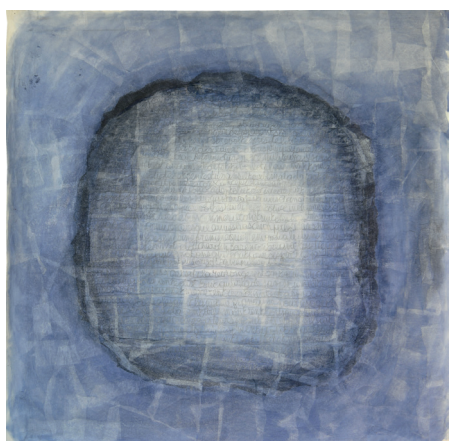
Sans titre CAA-4218, 2014

Huile sur toile

Achat à l'artiste 2018

Inv. 2018.2.1

© Musée des Beaux-Arts de Mulhouse



Brigitte BOURDON

(Dozulé 1955 –)

La Grande Bleue, 2011

Acrylique sur toile

Achat à l'artiste 2019

Inv. 2019.5.1

© Catherine Kohler / Musée des Beaux-Arts
de Mulhouse

Informations pratiques

Musée des Beaux-Arts de Mulhouse
4, Place Guillaume Tell
68100 MULHOUSE
Tel. +33 (0)3 89 33 78 11

Ouvert tous les jours (sauf mardi et jours fériés)
de 10h à 13h et de 14h à 18h

ENTRÉE LIBRE ET GRATUITE

Étages accessibles par ascenseur / Comptoir d'accueil bas
Tram : Ligne 1 et Tram-train arrêt République

Tous les événements sont gratuits, sur réservation : accueil.musees@mulhouse-alsace.fr
Retrouvez la programmation complète sur le site internet :
<https://beaux-arts.musees-mulhouse.fr/>